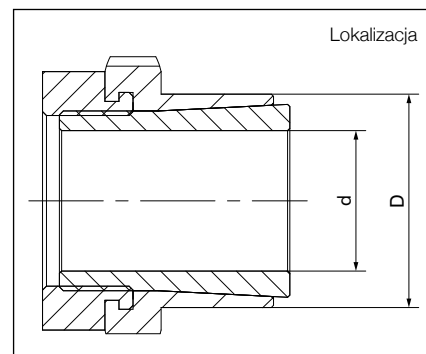
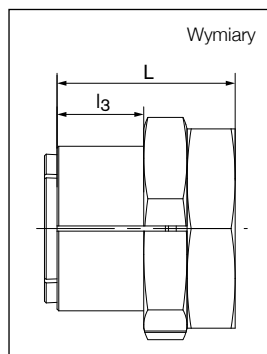
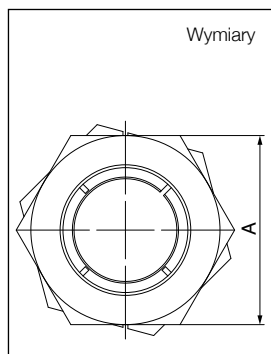
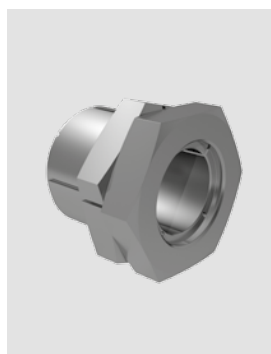


## RINGFEDER® Moduły blokujące z centralną nakrętką blokującą

# RfN 7085

Ochrona antykorozyjna



## Podstawowe wymiary przy niedokręconych śrubach

**d** = Średnica wewnętrzna  
**D** = Średnica zewnętrzna  
**L** = Szerokość całkowita  
**l<sub>3</sub>** = Długość zaciskania  
**SW** = Rozmiar klucza

**T** = Przenoszony moment obrotowy przy podanym  $T_A$   
**F<sub>ax</sub>** = Przenoszona siła osiowa  
**PW** = Ciśnienie powierzchni na wał przy podanym  $T_A$

**P<sub>N</sub>** = Ciśnienie powierzchni na piastę przy podanym  $T_A$   
**T<sub>A</sub>** = Maksymalny moment dokręcienny śrub  
**Gw** = Waga

Wymiary modułu mocującego				Rozmiar klucza	Przełazne momenty obrotowe lub siły osiowe	F <sub>ax</sub>	Docisk powierzchni		Śruby mocujące		
d	x	D	L				l <sub>3</sub>	SW	T	Wał	Piasta
mm				mm	mm	Nm	kN	N/mm <sup>2</sup>		Nm	kg
5	x	12	19	9	14	10	4	264	119	10	0,016
6	x	12	19	9	14	12	4	220	119	10	0,015
7	x	14	22	11	16	20	5,8	205	121	17	0,023
8	x	14	22	11	16	23	5,8	180	121	17	0,021
9	x	18	24	12	22	43	9,7	246	144	35	0,047
10	x	18	24	12	22	48	9,7	221	144	35	0,044
11	x	20	24	12	22	59	10,8	225	145	44	0,047
12	x	20	24	12	22	65	10,8	207	145	44	0,044
14	x	24	28	15	27	93	13,3	179	118	65	0,076
15	x	24	28	15	27	99	13,3	167	118	65	0,072
16	x	24	28	15	27	106	13,3	156	118	65	0,067
17	x	26	34	16	32	163	19,2	187	148	110	0,122
18	x	30	36	17	36	223	24,8	224	155	160	0,176
19	x	30	36	17	36	235	24,8	213	155	160	0,169
20	x	30	36	17	36	248	24,8	202	155	160	0,162
22	x	38	41	20	46	349	31,7	197	134	250	0,338
24	x	38	41	20	46	381	31,7	181	134	250	0,315
25	x	38	41	20	46	397	31,7	174	134	250	0,304

Kontynuacja na następnej stronie

## RINGFEDER® Moduły blokujące z centralną nakrętką blokującą

**RfN 7085**

Ochrona antykorozyjna

Wymiary modułu mocującego					Rozmiar klucza	Przenośne momenty obrotowe lub siły osiowe	$F_{ax}$	Docisk powierzchni		Śruby mocujące	
d	x	D	L	$l_3$				SW	T	Wał	Piasta
mm			mm	mm	mm	Nm	kN	N/mm <sup>2</sup>		Nm	kg
28	x	42	44	23	50	565	40,3	174	134	355	0,37
30	x	42	44	23	50	605	40,3	163	134	355	0,345
32	x	50	51	28	55	764	47,7	166	112	490	0,552
35	x	50	51	28	55	836	47,7	152	112	490	0,495
38	x	58	58	32	65	1140	60,2	155	116	700	0,851
40	x	58	58	32	65	1200	60,2	147	116	700	0,801
42	x	60	63	37	65	1250	59,6	120	94	740	0,841
45	x	60	63	37	65	1340	59,6	112	94	740	0,741

Przykład zamówienia: RfN 7085

Typ	d	D
RfN 7085	24	38

## Uwagi techniczne

- Powierzchnie: Otwór wału i piasty  $R_a \leq 1,6 \mu\text{m}$
- Tolerancje: Wał: h8 · Piasta: H8